

ESPECIFICACIONES TECNICAS

TORNIQUETE MOD OSJU-150

1.1 TORNQUETE TIPO ABANICO

Torniquete.

CARACTERISTICAS TORNQUETE MODELO OSJU-150.

1. Diseño de movimiento confiable, Silencioso, buen funcionamiento y larga vida.
2. Apertura rápida del ala de Abanico, para mejorar la velocidad de acceso.
3. Después de un corte de energía, el ala se abre automáticamente para libre paso.
4. Con indicaciones direccionales LED de luces.
5. Sensor de infrarrojos, para evitar pases no permitidos, y brindando seguridad a los pases permitidos.
6. Sistemas de seguimiento de usuarios impidiendo el acceso en la dirección opuesta, activando inmediatamente una alarma.
7. Con función de reinicio automático, es decir, después de obtener la señal de apertura y no pasa la persona en un tiempo razonable, el equipo automáticamente cancela el pase y vuelve a su estado inicial.
8. Se puede extender a un sistema de identificación automática, control de acceso, asistencia, cuotas, y otras funciones.
9. Se puede utilizar en conjunción con otros tipos de productos.



*Solo ilustrativa

Material: Acero Inoxidable

Ancho de canal: ver diagrama del producto

Material del brazo tipo abanico: acero inoxidable, acrílico y otros, según especificaciones.

Voltaje alimentación: 110-127vca

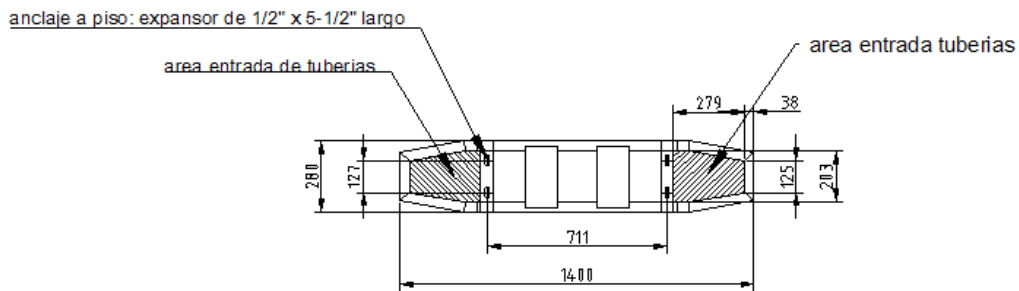
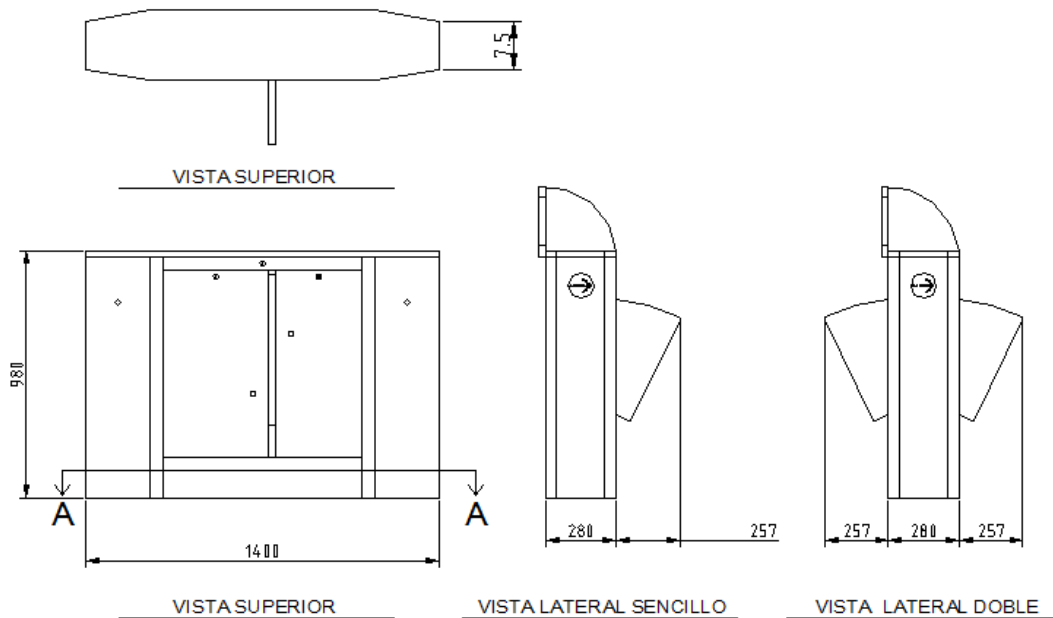
Señal de control: relé de señal de entrada

Señal de Iluminación: verde para acceso, rojo modo cerrado.

Velocidad de Pase: modo normalmente abierto: 50 personas / minuto, el modo normalmente cerrado: 30 personas / minuto.

Peso neto: 70-85 kilos

Medidas principales:



ACOTACION EN MILIMETROS

Corte A-A: puntos de fijacion a piso y area libre para entrada de tuberias y cableado

Unidades en: milímetros

Ancho de pasillo: 550-560mm

